



ОБЩИНА ДУЛОВО, ОБЛАСТ СИЛИСТРА

7650 гр. Дулово, ул. „Васил Левски” 18, тел. 0864/23000, факс 23020

e-mail: obshtina@dulovo.bg

Изх.№ П – 1413 / 03.02.2026г.

Публикувано на информационното табло на 03.02.2026г.

Свалено от информационното табло на 2026г.

ОБЯВЛЕНИЕ

**за изработен проект за изменение на
подробен устройствен план – план за регулация**

(ИПУП – ПР)

Община Дулово, област Силистра, на основание чл.128, ал.2 от ЗУТ съобщава, че е изработен проект за изменение на кадастрален план и изменение на подробен устройствен план – план за регулация (ИПУП - ПР) за урегулиран поземлен имот (УПИ) XII – 136 в квартал 12 по плана на село Овен и изменение на уличната регулация в участъка между ос.т.24 и ос.т.25, с цел актуализиране на кадастралната основа, образуване на нов поземлен имот (ПИ), за който да се отреди нов урегулиран поземлен имот (УПИ), чийто регулационни линии съвпадат с имотните граници на новообразувания поземлен имот (ПИ) и отпадане на част от непроведената улична регулация в участъка между ос.т.24 и ос.т.25.

„ГЕОПЛАН КОНСУЛТ“ЕООД
ГЕОДЕЗИЯ, КАДАСТЪР, ВЕРТИКАЛНО ПЛАНИРАНЕ
9864, с.Тройца, общ.Велики Преслав ул. "Никола Вапцаров" № 1
Офис гр.Шумен ул.Мизия №11
email: y_mustafa@abv.bg
тел.053/382419 GSM:0899837912

**Проект за Изменение
на Кадастрален и Регулационен План
за УПИ XII-136,кв.12
с.Овен, общ. Дулово, обл.Силистра**

**ИЗПЪЛНИТЕЛ: „ГЕОПЛАН КОНСУЛТ“ЕООД
ВЪЗЛОЖИТЕЛ: "Сабит Салим Сабит"**

Възложител:.....
/С.Сабит/



Изпълнител:.....
/инж.Ю.Мустафа/

гр.Шумен, 2026 г.

ОБЯСНИТЕЛНА ЗАПИСКА

ПРОЕКТ ЗА ИЗМЕНЕНИЕ НА КАДАСТРАЛЕН И РЕГУЛАЦИОНЕН ПЛАН за УПИ XII-136, кв.12 По плана на с.Овен, общ. Дулово, обл. Силистра

Проектът за частично изменение на плана за регулация за част от кв.12 с.Овен е изработен по искане на възложителя.

Проектът за частично изменение на действащия план за регулация одобрен за УПИ XII-136, кв.12 с.Овен.

Преди изработването на проекта за изменение на плана е извършено геодезическо заснемане на обекта в координатна система 1970г, измерването е направено с тотална станция "SOKKIA-SET4110" по полярен метод. Изравнението на измерванията е осъществено с програмен продукт „TPLAN". Проектът е изчертан с програмен продукт „МКАД".

Върху цифровия модел на имота е нанесен действащия регулационен план и е установено, че е приложена уличната и дворищна регулация.

Като УПИ XII-136, кв.12 се коригира границата с заснетите на терен материализирани граници и се коригира улична регулация от ОК -24 до ОК-25 като се затваря улица и се образува топик с нов ОК-25а по плана на с.Овен, общ. Дулово.

Площите на имотите са описани към чертежа.

Промените на плана са нанесени в М 1:1000 с зелен цвят и кафяв цвят-новите линии, числа и щриховки.

Проектът е оформен съобразно изискванията.

Към проекта са приложени:

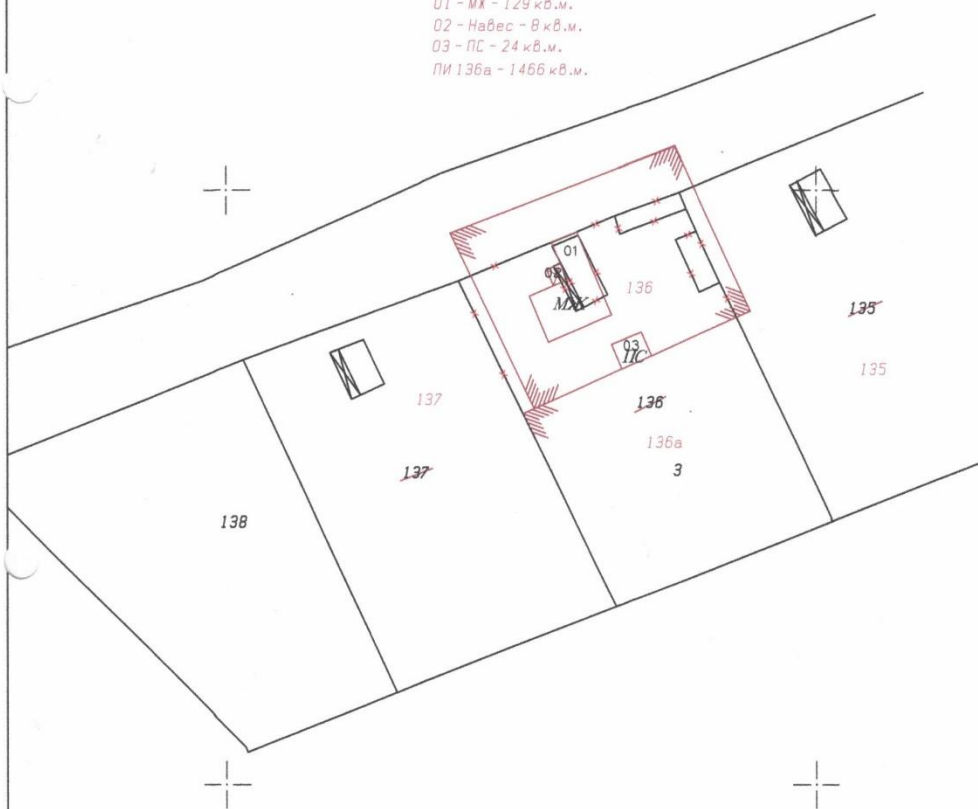
- проект за изменение на кад. план за ПИ 136, кв.12;
- проект за изменение рег.план за УПИ XII-136, кв.12;
- трасировъчен план за УПИ XII-136, кв.12;
- ръчна скица;
- данни от измерванията;
- запис на проекта във формат *.cad,



Проект за Изменение на
Кадастрален План
на ПИ 136 кв.12
с.Овен, общ.Дулово
М 1 : 1000

Площ преди корекции:
ПИ 136 - 2430 кв.м.
ПИ 137 - 2411 кв.м.

Площ след корекции:
ПИ 137 - 2465 кв.м.
ПИ 136 - 1255 кв.м.
01 - МК - 129 кв.м.
02 - Навес - 8 кв.м.
03 - ПС - 24 кв.м.
ПИ 136а - 1466 кв.м.



	КАМАРА НА ИНЖЕНЕРИТЕ В ИНВЕСТИЦИОННОТО ПРОЕКТИРАНЕ
	ПЪЛНА ПРОЕКТАНТСКА ПРАВОСПОСОБНОСТ
Сектор:	Регистрационен № 39043
ИПГ	инж. ЮМЕР
Част от проекта по утвърдени за ГИП	МУСТАФА МУСТА
	Изготвил: 
	инж.О.Мустафа

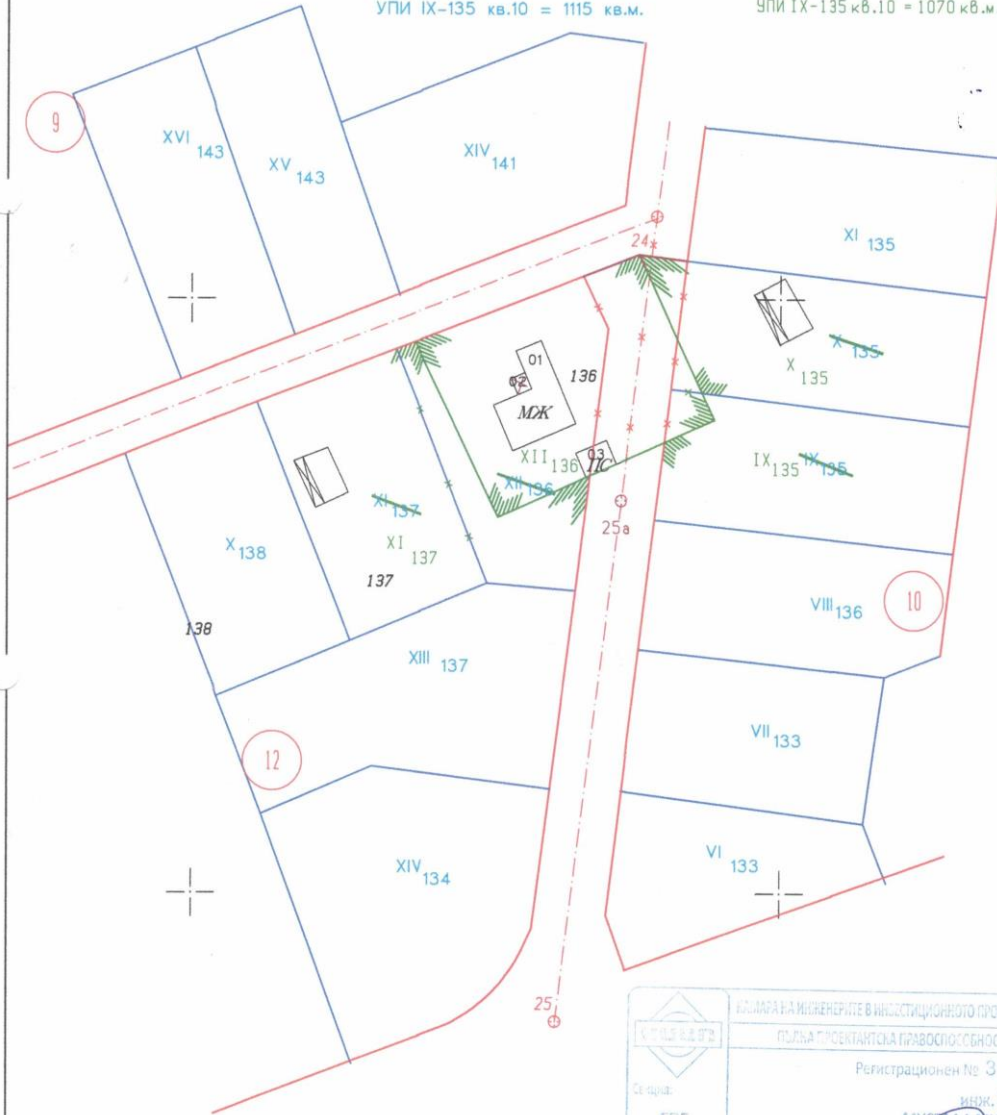
Проект за Изменение на
 Регулационния План
 на УПИ XII 136 кв.12
 с.Овен, общ.Дулово
 М 1 : 1000

Площ преди корекции:

УПИ XII-136 кв.12 = 1247 кв.м.
 УПИ XI-137 кв.12 = 1080 кв.м.
 УПИ X-135 кв.10 = 1115 кв.м.
 УПИ IX-135 кв.10 = 1115 кв.м.

Площ след корекции:

УПИ XII-136 кв.12 = 1255 кв.м.
 УПИ XI-137 кв.12 = 1484 кв.м.
 УПИ X-135 кв.10 = 1145 кв.м.
 УПИ IX-135 кв.10 = 1070 кв.м.



 СЕ СЪР: ГГГ Частича проект по удостоверение за ПДР	АГЕНЦИЯ ЗА ИЖЕНЕРИТЕ В ИНВЕСТИЦИОННОТО ПРОЕКТИРАНЕ ПОЛНА ПРОЕКТАНТСКА ПРАВОСПОСОБНОСТ Регистрационен № 39043
	инж. ЮМЕР МУСТАФА Подпис:  Изготвил: инж. О. Мустафа

Списък на парцелите на населено място с.ОВЕН

1

ЕКАТТЕ 53148, община ДУЛОВО, област СИЛИСТРА Дата: 06.01.2026 г.

Квартал	Парцел	Площ в кв. м	Отреждане	Начин на застрояване	Характер на застрояване	Кадастрален номер	ЕГН/БУЛСТАТ	Име	План	№ на план	Дата на план	Издател
10	X	1070	Жилищно застрояване	свободно	малкоетажно 1-3 етажа							
10	X	1145	Жилищно застрояване	свободно	малкоетажно 1-3 етажа							
12	XI	1484	Жилищно застрояване	свободно	малкоетажно 1-3 етажа							
12	XII	1255	Жилищно застрояване	свободно	малкоетажно 1-3 етажа							

Изготвил:

Инж.Юмер Мустафа

На основание чл.128, ал.5 от ЗУТ в едномесечен срок от обнародването в „Държавен вестник” заинтересованите лица могат да направят писмени възражения, предложения и искания по проекта до общинската администрация.

Обявлението е обнародвано в „Държавен вестник” бр.13 от 03.02.2026г.

ОБЩИНСКА АДМИНИСТРАЦИЯ